

Spett.le Lanterne Magiche,
Area Cinema – Fondazione Sistema Toscana
Via San Gallo, 25
50129 – Firenze

Richiesta iscrizione corso aggiornamento per docenti Lanterne Magiche
Anno scolastico 2023/2024

Nome: _____

Cognome: _____

Indirizzo mail: _____

Recapito telefonico: _____

Indirizzo di residenza: _____

Comune: _____ Provincia: _____

Istituto Scolastico in cui insegna: _____

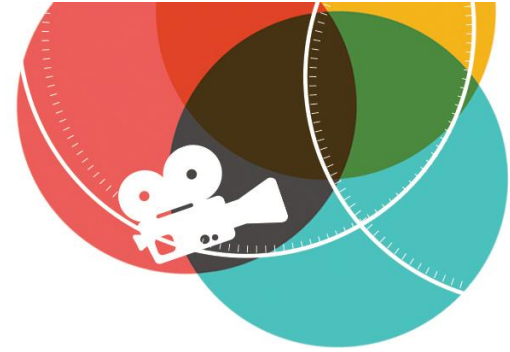
- 1) PROPEDEUTICA AL LINGUAGGIO AUDIOVISIVO (1° modulo, 10 ore)* – *Docente Neva Ceseri*
 in presenza per chi risiede nella Città Metropolitana di Firenze – Prato- Pistoia- Empoli
 on line per chi risiede in altre province e comuni della regione oppure fuori dalla Toscana

I corsi sono riconosciuti validi per l'aggiornamento professionale a livello regionale (Regione Toscana, [Direttiva 170/2016](#))

Viene rilasciato attestato di partecipazione a fronte di un minimo di 3 lezioni frequentate.

* Vedi modalità di partecipazione, sede e calendario a pagina 2

Firma _____



1) PROPEDEUTICA AL LINGUAGGIO AUDIOVISIVO – Docente Neva Ceseri

(Primo modulo 10 ore - Numero massimo 40 partecipanti - gratuito sino ad esaurimento posti)

Sede del corso: Manifatture Digitali Cinema Prato - Via Santa Caterina,11 59100 Prato; **a distanza:** piattaforma Zoom

Numero di presenze necessario per avere attestato di partecipazione: 3 lezioni

Orario 16:00-18:00 - Calendario (4 incontri di due ore ciascuno + visione di un film in autonomia):

1 - Mercoledì 22 novembre

2 - Mercoledì 29 novembre

VISIONE DEL FILM IN AUTONOMIA (da fare entro la lezione successiva)

3 - Mercoledì 13 dicembre

4 - Mercoledì 20 dicembre

ARGOMENTI E PROGRAMMA DELLE LEZIONI

Attraverso una vasta selezione di esempi cinematografici contenuti nei documentari didattici della collana [Conosciamo il Cinema](#), le lezioni si propongono di offrire un'alfabetizzazione al linguaggio del film, per conoscerne regole ed elementi fondamentali. I moduli introducono agli elementi fondamentali della grammatica e della costruzione di un'opera cinematografica: la scrittura, le inquadrature, il montaggio, il suono, la scenografia e gli effetti speciali.

Lezione 1: Propedeutica al linguaggio filmico: introduzione al cinema come linguaggio; i codici della grammatica audiovisiva; la scrittura cinematografica; l'inquadratura; la scala dei campi e dei piani; i movimenti e le posizioni della macchina da presa; i punti di vista; la colonna sonora. Durante questa lezione viene concordato con i docenti il film – scelto tra quelli presenti nella [library](#) Lanterne Magiche – su cui sono incentrate le lezioni n. 4 e 5.

Lezione 2: Propedeutica linguaggio filmico: dal cinematografo al cinema; introduzione al montaggio audiovisivo; le forme del montaggio; ritmo e raccordi; montaggio classico, alternato, parallelo, semantico; il tempo nel film.

Lezione 3: Visione del film da parte dei partecipanti al corso.

Lezione 4: Introduzione del film, approfondimento storico/narrativo e osservazioni dei partecipanti; modalità di analisi del film (in base ai codici del linguaggio filmico appresi nelle lezioni propedeutiche) attraverso sequenze selezionate.

Lezione 5: Analisi delle sequenze del film da parte dei partecipanti (in base ai codici del linguaggio filmico appresi nelle lezioni propedeutiche); verifica sui materiali didattici online; sistemi di adozione del materiale Lanterne Magiche e spunti didattici.